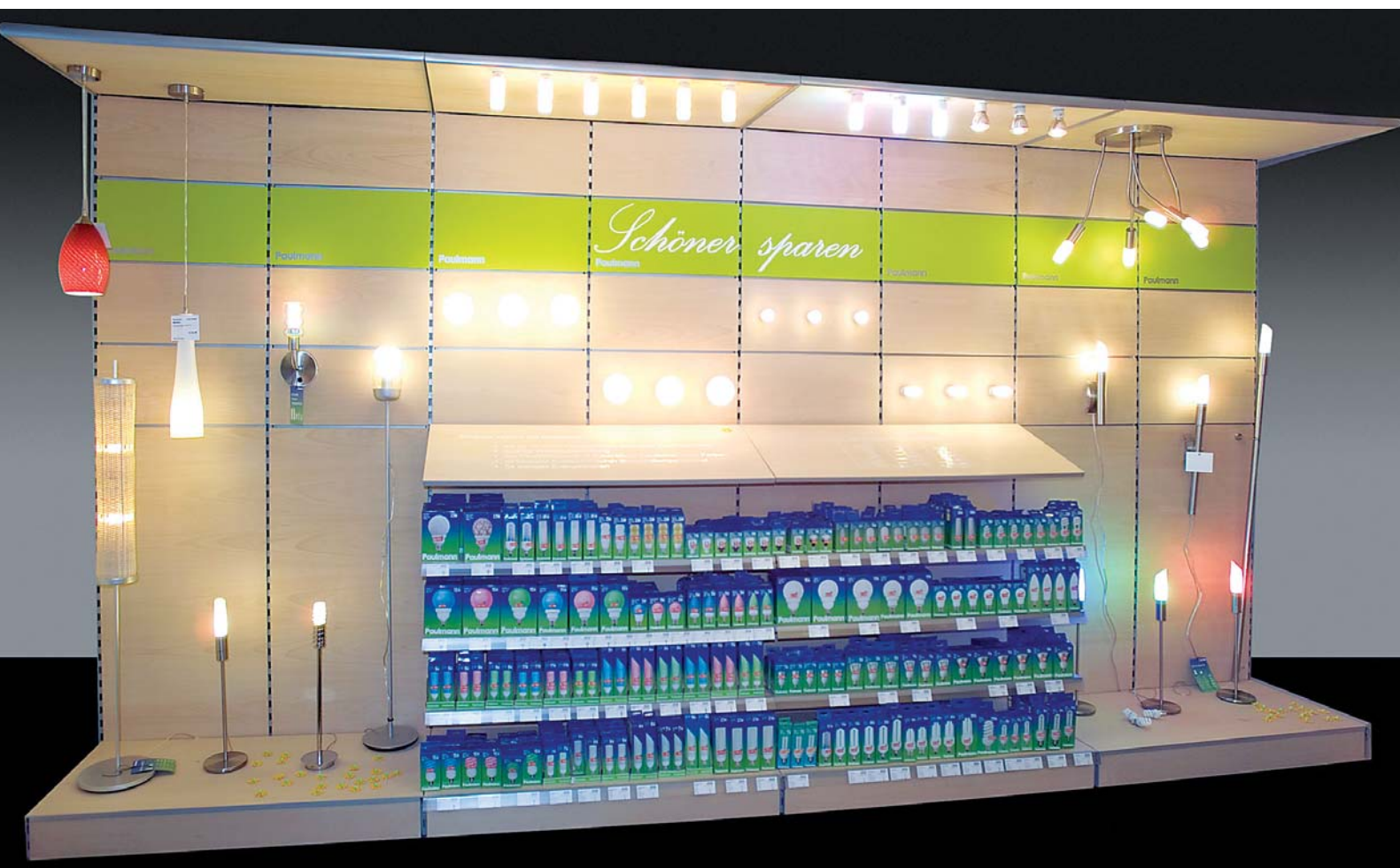


Die Firma Isenberg aus Twistetal-Berndorf, rund 70 km westlich von Kassel gelegen, ist eines der traditionsreichsten Unternehmen der Region. Die Wurzeln der seit 260 Jahren und in der mittlerweile achten Generation geführten Firma lagen im Schreinereigeschäft, also in der Handwerkskunst. Doch auch im Bereich der POS-Präsentation gehören sie zu den Pionieren: Das Display feierte unlängst seinen 50. Geburtstag und genauso lange beschreiten auch die Twistetaler ihren Weg erfolgreich im Kompetenzfeld der Warenpräsentation.

Isenberg: Von der Handwerkskunst zu POS-Präsentationskonzepten

Heute erarbeiten die Twistetaler mit rund 50 Mitarbeitern Warenpräsentationskonzepte für eine stetig wachsende Zahl von Kunden der Markenartikelindustrie. Der kontinuierlichen Aufwärtsentwicklung konnte denn auch die Finanz- und Wirtschaftskrise 2009 nichts anhaben. Sabine Isenberg, Leiterin der Personalabteilung und Frau des Geschäftsführers Wulf Isenberg:

„Rückblickend können wir mit unserer Bilanz des Jahres 2009 wirklich sehr zufrieden sein. Es ist uns gelungen, ungeachtet der schwierigen ökonomischen Rahmenbedingungen, unseren eingeschlagenen Weg konsequent fortzuführen. Die Auftragslage blieb nicht nur stabil, sondern konnte gegen den Trend weiter wachsen. Dies wäre nicht möglich gewesen ohne den motivierten Einsatz unserer



Die Präsentationswand für den Lampen- und Leuchtenspezialisten Paulmann zeigt ein vielfältiges Angebot auf geringer Stellfläche.

Mitarbeiter. Sie zeichnete die Bereitschaft aus, auch enge Zeitfenster nicht als Belastung, sondern als Herausforderung zu sehen. Dies ermöglichte es der Wulf Isenberg GmbH & Co. KG, auch im Jahr 2009 die positive Entwicklung nahtlos fortzusetzen.“

Schnelligkeit, Flexibilität und Zuverlässigkeit als oberste Prioritäten

Das Portfolio der Warenpräsentationsexperten umfasst individuelle Permanent-Lösungen für den Point of Sale, aber auch Präsenter für Messeauftritte oder objektorientierte Präsentationen. Als mittel-

ständischer Betrieb in der Größenordnung unter 100 Mitarbeitern gibt es natürlich eine natürliche Grenze der zu leistenden Auflagenhöhe. Prokurist Reimund Debes: „Natürlich können wir nicht mit den ganz großen Auflagen bei unseren Kunden aufwarten. Doch hohe Auflagen haben auch ihre Nachteile, große Produktionsstraßen gehen immer zu Lasten der Flexibilität. Gerade in unserem Kompetenzfeld der individuellen Permanent-Lösungen für den POS haben für uns drei Eigenschaften oberste Priorität: Schnelligkeit, Flexibilität und Zuverlässigkeit. Die Resonanz

unserer Kunden und der positive Geschäftsverlauf bestätigen uns, dass wir hier innerhalb des Wettbewerbs gut positioniert sind.“ Ob Massivholz

oder Plattenwerkstoffe, Textilien oder Glas, ob Plexiglas oder andere Kunststoffe, neben der Entwicklung und Herstellung übernehmen die POS-Pioniere auch die Konfektionierung, termingerechte Auslieferung und Bestückung für ihre Kunden. Auf unsere Frage, ob auch Lösungen aus Vollholz für den POS gewünscht werden, kommt die Antwort, dass spätestens bei dem Erstellen der Preiskalkulation Vollholz zumeist aus dem Rennen ist. Allerdings hält sich das Bedauern darüber in Grenzen: „Die Qualität von Span- und MDF-Platten (mitteldichte Faserplatten) hat sich stetig entwickelt und mit einer breiten Palette an



Neben individuellen Permanent-Lösungen für den POS bietet Isenberg auch Präsenter für Messeauftritte oder objektorientierte Präsentationen.



Dekore zeichnen sich heute durch eine überzeugende Optik aus und mittlerweile in einer Perfektion, dass Original und Kopie kaum zu unterscheiden sind. Hier profitiert davon eine Präsentationslösung für den Armaturenspezialisten Ideal Standard Deutschland.

Dekoren sind heute der Kreativität praktisch keine Grenzen gesetzt“, erklärt Debes. „Die Dekore zeichnen sich heute nicht nur durch eine überzeugende Optik aus. Die Anmutung eines bestimmten Holzes wird gleichzeitig auch noch durch die Haptik unterstützt. So ist die Oberfläche hochwertiger Dekore nicht mehr glatt, sondern weist eben die für Holz typischen Unregelmäßigkeiten auf. Dies mittlerweile in einer Perfektion, dass Original und Kopie praktisch nicht mehr zu unterscheiden sind.“

Fachgerechte Montage auch aller elektrischen Bauteile

Für den Vertriebskanal Baumärkte wird das Material Holz häufig mit Konstruktionen aus Metall kombiniert, um die nötige Stabilität zu gewährleisten. Auch die Kombination mit elektrischen Komponenten wird

bei Isenberg selbst gefertigt. Ein Team von Elektrikern sorgt für die fachgerechte Montage aller elektrischen Bauteile, seien es LEDs oder AV-Medien für produkterklärende Konzepte.

Kompetente Mitarbeiter als Garant für zufriedene Kunden

Das Kompetenzspektrum, das die Mitarbeiter von Isenberg einbringen, ist also breit gefächert: Angefangen beim Schreinern, über die Elektrik bis hin zum Industriedesign und dem entsprechenden Wissen über die Anforderungen seitens des Handels und der Markenartikelindustrie. Ist es da nicht schwierig, Mitarbeiter zu finden, die diese hohen Anforderungen erfüllen können – gerade bei einer geografischen Lage abseits der Großstädte? „Wir haben glücklicherweise eine sehr geringe Fluktuation,“ erklärt Sabine Isenberg. „Dadurch geht uns kaum Know-How verloren. Viele unserer Mitarbeiter sind bereits viele Jahre bei uns. Wir versuchen auch stets, unsere Auszubildenden zu übernehmen. Insofern tragen wir selbst zum Aufbau und der Erhaltung der Kompetenz unserer Mitarbeiter bei. Dies ist eine Form von Nachhaltigkeit, die gerade für ein Unternehmen unserer Größe von immenser Wichtigkeit ist. Denn kompetente und



Für den Vertriebskanal Baumärkte wird das Material Holz häufig mit Konstruktionen aus Metall kombiniert, um die nötige Stabilität zu gewährleisten.

zufriedene Mitarbeiter sind einer der wichtigsten Garantien für zufriedene Kunden.“ Dies bestätigt auch Marcus Witkowski, zuständig für die Produktentwicklung und die EDV bei Isenberg: „Ich fühle mich in diesem Unternehmen extrem wohl und mein Ziel ist es, für dieses Unternehmen tätig zu sein, bis ich irgendwann in Rente gehe.“ ♦ **XNiP: 7RTX**



Auch die Kombination mit elektrischen Komponenten wird bei Isenberg selbst gefertigt. Ein Team von Elektrikern sorgt für die fachgerechte Montage aller elektrischen Bauteile.